

ALUMINIUM-HEBEZEUG ABNEHMBARER SCHWENKKRAN



ALUMINIUM-
PORTALKRÄNE,
ABNEHMBAR UNTER
LAST

ABNEHMBARER
SCHWENKKRAN



300

300 T

500

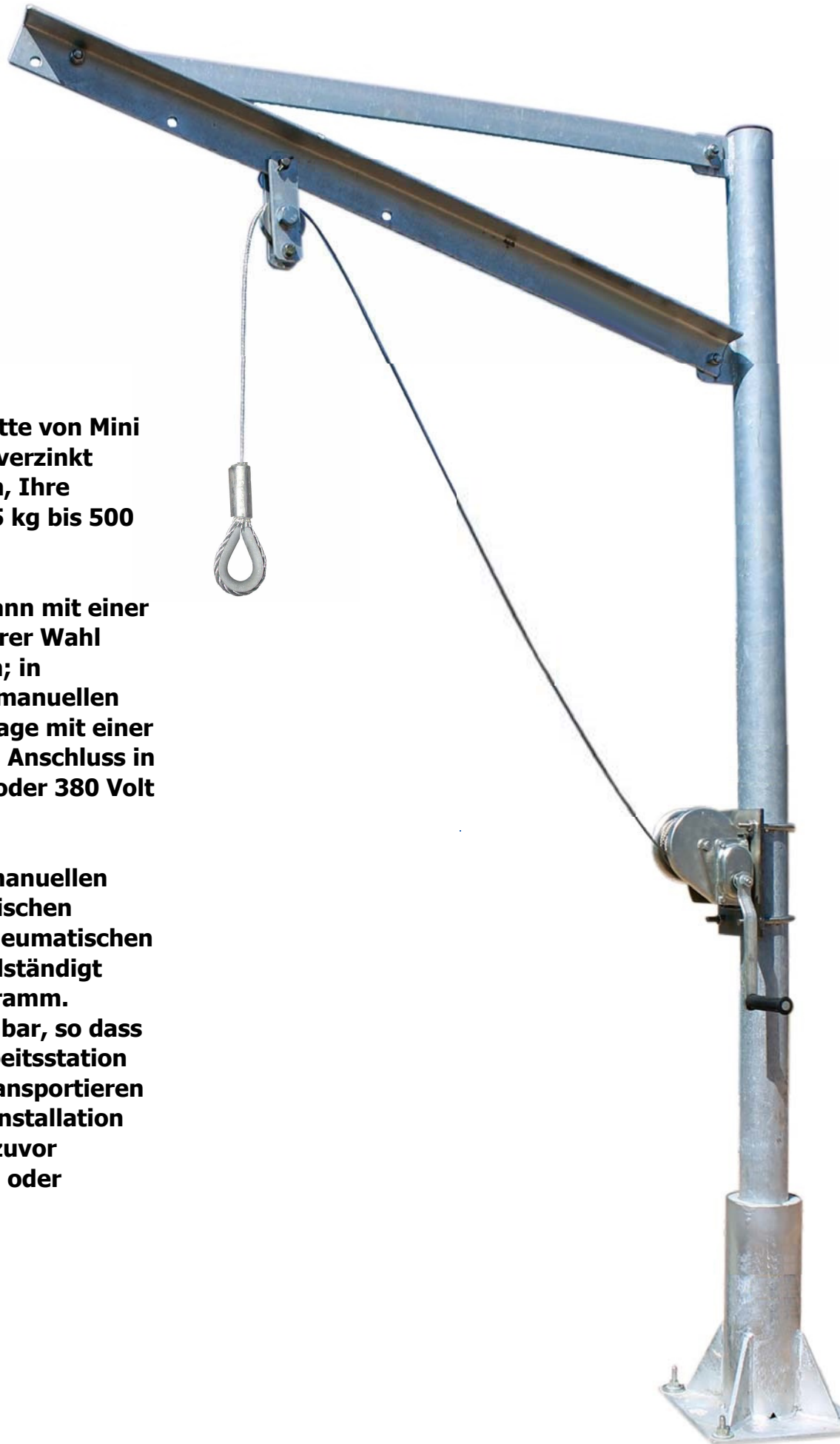
500 T

600

600 T

Zubehör

Abnehmbarer Stahl Verzinkt Schwenkkran



Beschreibung:

Eine komplette Palette von Mini Jib Kranen in Stahl verzinkt ermöglicht es Ihnen, Ihre Handhabung von 75 kg bis 500 kg zu machen.

Der Mini Jib Kran kann mit einer Hebevorrichtung Ihrer Wahl ausgerüstet werden; in Standard mit einer manuellen Winde und auf Anfrage mit einer elektrischen Winde, Anschluss in 220 Volt einphasig oder 380 Volt 3-Ph.

Unsere Palette an manuellen Hebezeugen, elektrischen Hebezeugen und pneumatischen Kettenzügen vervollständigt dieses Windenprogramm. Vollständig abnehmbar, so dass Sie es von einer Arbeitsstation zu einer anderen transportieren können, durch die Installation von Basen auf den zuvor installierten Boden- oder Wandplatten.

ABNEHMBARER SCHWENKKRAN

300

Tragweite = 2 m
 1 - 24 kg - Beutel
 Mühelose Montage
 1 einziger abnehmbarer Schwenkkran für viele Einsatzorte

Abnehmbare Hebellösungen, effizient und sicher trägt der Schwenkkran zur Verbesserung der Einsatzbereitschaft Ihrer Teams bei. Sein Aluminiumrahmen garantiert Ihnen maximale Tragfähigkeit und erleichtert Eingriffe auf schwer zu erreichenden Baustellen. Eine einzelne Person kann so sicher die drei Elemente montieren, aus denen der Schwenkkran besteht.

STANDARDAUSSTATTUNG

- 300 KG – Tragweite max. 2 m - Nur 1 Beutel enthalten
- Von 900 mm bis 2000 mm verstellbare Tragweite - Anbringen des Lagerzapfens auf Kugellagern
- 2 Höhen erhältlich (2 Ausleger vorgesehen) - Pulverbeschichtung auf Eloxierung
- 3-teiliger Schwenkkran/sehr schnelle Installation
- 2 Edelstahl-Schäkel für Hebezeug oder Zubehör
- Gewicht = 24 kg

OPTIONEN

- Edelstahl-Lastkabel: Länge 1 m
- Schwenkkrankausleger
- Galvanisierte Hebewinde mit Edelstahlscheiben und -Kabel
- Winde zum Anheben von Personen mit Fallschutz
- Auf Boden oder der Wand befestigter oder versiegelter Sockel



MONTAGE DES AUSLEGERS



ARMONTAGE



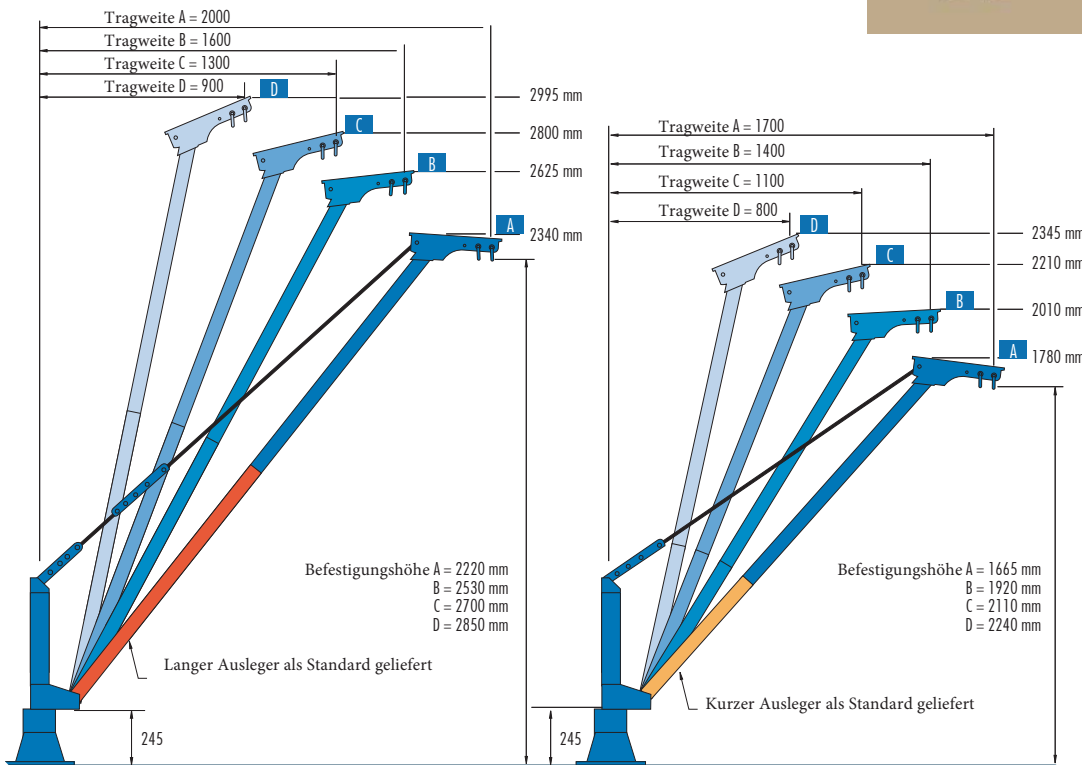
MONTAGE AUF DEM SOCKEL



BEFESTIGUNG DURCH HERAUSZIEHEN DES ZAPFENS

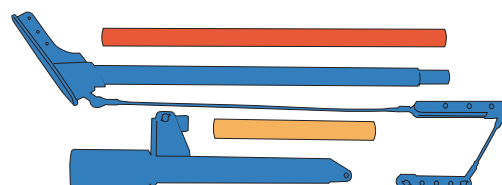


IMPLEMENTIERUNG DES HEBEZEUGS



1 SCHWENKKRAN = 2 MÖGLICHE MONTAGEMETHODEN

Der Tragebeutel (im Lieferumfang enthalten) stellt Ihrem Team das ideale Instrument für schnelle und effiziente Eingriffe auf der Baustelle zur Verfügung. Alle Teile, aus denen der 300 besteht, befinden sich in einem einzigen robusten Beutel. Eine einzelne Person kann den Schwenkkran tragen, montieren, auf der Basis positionieren und sichern..



INHALT DES BEUTELS

1 Schwenkkran - = 1 24 kg-Beutel

Als Standard 8 verschiedene Kombinationen von Tragweite und Höhe. Der ideale Schwenkkran zum Anheben von Lasten und Personen in Aufbereitungsanlagen oder am Meer und im Allgemeinen überall dort, wo ein Standardkran nicht eingesetzt werden kann.

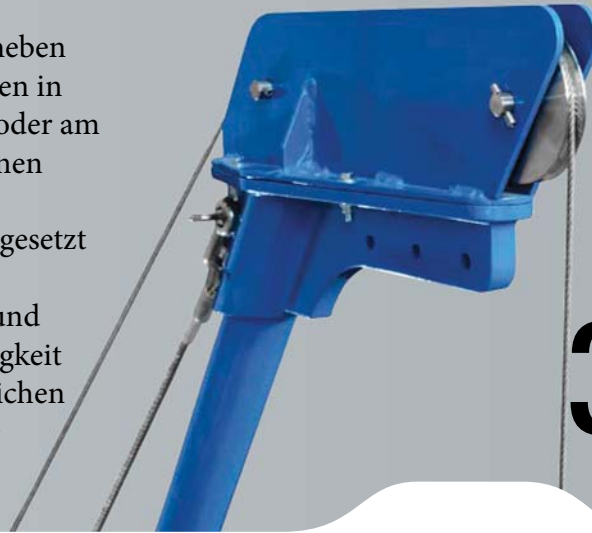
Sichern Sie die Sockel und erfahren Sie die Leichtigkeit eines einzelnen beweglichen Schwenkkran für viele Konfigurationen.

ABNEHMBARER SCHWENKKRAN MIT HEBEWINDE 300 T

300 T

- Max. Tragfähigkeit 300 kg
- Tragweite 2 m
- 2 Beutel
- Müheleose Montage

Ein einziger abnehmbarer Schwenkkran mit Winde für viele Einsatzorte



STANDARDAUSSTATTUNG

300 kg – Tragweite max. 2 m - - 2 Beutel enthalten
 Von 900 mm bis 2000 mm verstellbare Tragweite - - Anbringen des Lagerzapfens auf Kugellagern 2 Höhen erhältlich (2 Ausleger vorgesehen) - - Pulverbeschichtung auf Eloxierung
 4-teiliger Schwenkkran/sehr schnelle Installation - - 2 Edelstahl-Schäkel für Hebezeug oder Zubehör
 Gewicht = 2 Beutel mit weniger als 24 kg - - 1 Edelstahl-Winde

OPTIONEN

Edelstahl-Lastkabel: Länge 1 m - - Schwenkkran ausleger - - Galvanisierte Hebewinde mit Edelstahlscheiben und -Kabel - - Winde zum Anheben von Personen mit Fallschutz - - Auf Boden oder der Wand befestigter oder versiegelter Sockel



MONTAGE AUF DEM SOCKEL



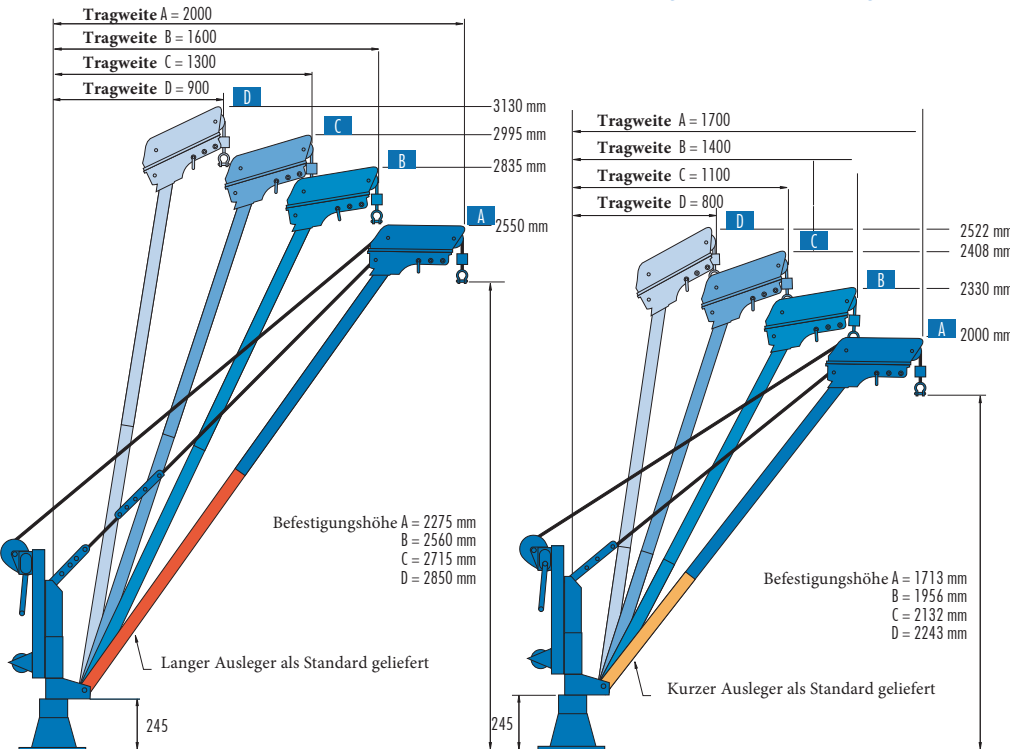
ARM MONTAGE



BEFESTIGUNG DURCH HERAUSZIEHEN DES ZAPFENS

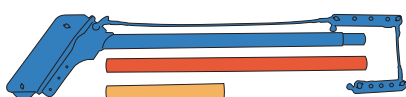


KABELEINGANG



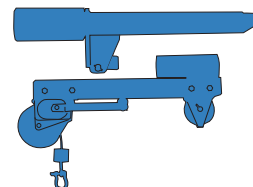
1 SCHWENKKRAN – 2 MÖGLICHE MONTAGEMETHODEN

1 Schwenkkran mit Winde = 2 Beutel mit weniger als 24 kg



INHALT DES BEUTELS NR. 1

Um die Risiken aufgrund des Tragens schwerer Lasten zu minimieren, sind die Bestandteile des 300 T in zwei robusten Beuteln untergebracht. Eine einzelne Person kann den Schwenkkran tragen, auf dem Sockel montieren und sicher anheben.



INHALT DES BEUTELS NR. 2



ANHEBEN



ABNEHMBARER SCHWENKKRAN

500

Max. Tragfähigkeit
500 kg

Tragweite = 1,5 m

1 - 24 kg - Beutel

Müheleose Montage

1 einziger
abnehmbarer
Schwenkkran
für viele
Einsatzorte

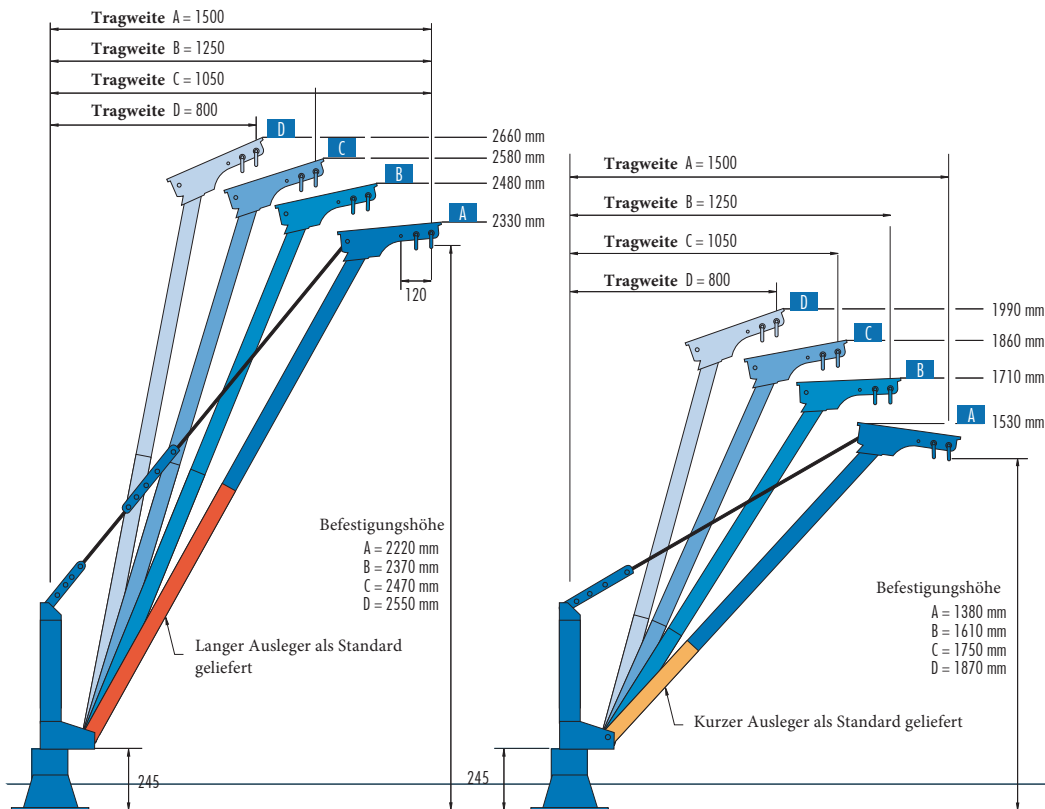
Abnehmbare Hebellösungen, effizient und sicher trägt der Schwenkkran zur Verbesserung der Einsatzbereitschaft Ihrer Teams bei. Sein Aluminiumrahmen garantiert Ihnen maximale Tragfähigkeit und erleichtert Eingriffe auf schwer zu erreichenden Baustellen. Eine einzelne Person kann so sicher die drei Elemente montieren, aus denen der Schwenkkran besteht.

STANDARD AUSSTATTUNG

500 kg – Tragweite max. 1,5 m - - 1 Beutel enthalten
 Von 800 mm bis 1500 mm verstellbare Tragweite
 Anbringen des Lagerzapfens auf Kugellagern
 2 Höhen erhältlich (2 Ausleger vorgesehen)
 Pulverbeschichtung auf Eloxierung
 3-teiliger Schwenkkran/sehr schnelle Installation
 2 Edelstahl-Schäkel für Hebezeug oder Zubehör
 Gewicht = 24 kg

OPTIONEN

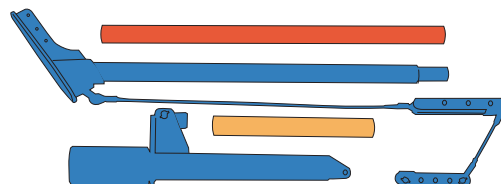
Edelstahl-Lastkabel: Länge 1 m
 Schwenkkran ausleger
 Galvanisierte Hebewinde mit Edelstahlscheiben und -Kabel
 Winde zum Anheben von Personen mit Fallschutz
 Auf Boden oder der Wand befestigter oder versiegelter Sockel



1 SCHWENKKRAN = 2 MÖGLICHE MONTAGEMETHODEN

Der Tragebeutel (im Lieferumfang enthalten) stellt Ihrem Team das ideale Instrument für schnelle und effiziente Eingriffe auf der Baustelle zur Verfügung. Alle Teile, aus denen der 500 besteht, befinden sich in einem einzigen robusten Beutel. Eine einzelne Person kann den Schwenkkran tragen, auf dem Sockel montieren und sicher anheben.

1 Schwenkkran - = 1 24 kg-Beutel



INHALT DES BEUTELS



MONTAGE AUF DEM SOCKEL



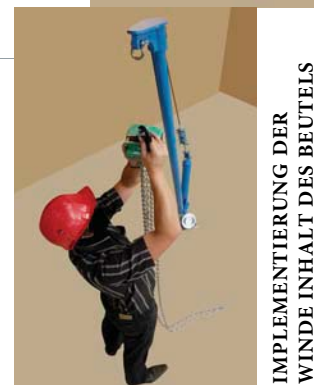
MONTAGE DES AUSLEGERS



ARM MONTAGE



BEFESTIGUNG DURCH HERAUSZIEHEN DES ZAPFENS



IMPLEMENTIERUNG DER WINDE INHALT DES BEUTELS

Als Standard 8 verschiedene Kombinationen von Tragweite und Höhe. Der ideale Schwenkkrane zum Anheben von Lasten und Personen in Aufbereitungsanlagen oder am Meer und im Allgemeinen überall dort, wo ein Standard-Schwenkkrane nicht eingesetzt werden kann. Sichern Sie die Sockel und erfahren Sie die Leichtigkeit eines einzelnen beweglichen Schwenkkrans für viele Konfigurationen.



ABNEHMBARER SCHWENKKRAN MIT WINDE

Max. Tragfähigkeit 500 kg

Tragweite 1,5 m

2 Beutel

Mühele Montage

Ein einzelner abnehmbarer Kran mit Winde für viele Einsatzorte

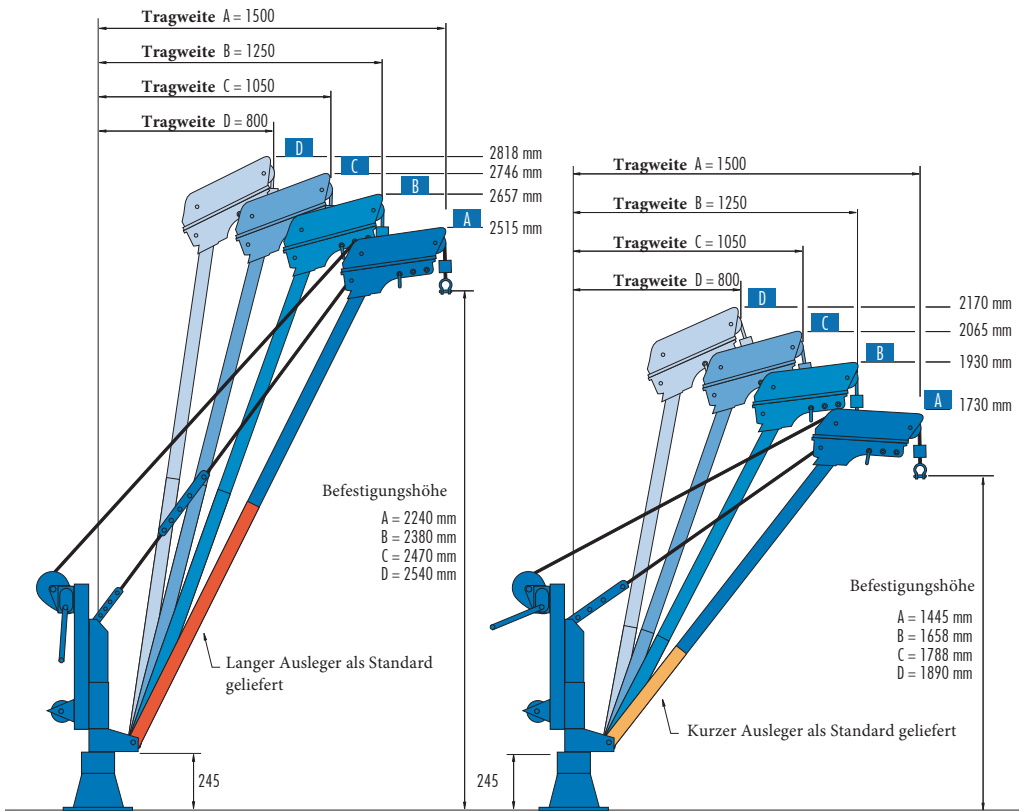
500 T

STANDARDAUSSTATTUNG

- 500 kg – Tragweite max. 1,5 m - - 2 Beutel enthalten
- Von 800 mm bis 1500 mm verstellbare Tragweite
- Anbringen des Lagerzapfens auf Kugellagern
- 2 Höhen erhältlich (2 Ausleger vorgesehen)
- Pulverbeschichtung auf Eloxiertung
- 4-teiliger Schwenkkrane/sehr schnelle Installation
- 2 Edelstahl-Schäkel für Hebezeug oder Zubehör
- Gewicht = 2 Beutel mit weniger als 24 kg - - 1 Edelstahl-Winde

OPTIONEN

- Edelstahl-Lastkabel: Länge 1 m
- Schwenkkraneausleger
- Galvanisierte Hebewinde mit Edelstahlscheiben und -Kabel
- Winde zum Anheben von Personen mit Fallschutz
- Auf Boden oder der Wand befestigter oder versiegelter Sockel



MONTAGE AUF DEM SOCKEL



ARM MONTAGE



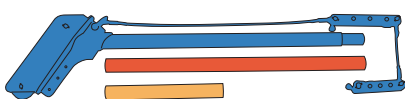
BEFESTIGUNG DURCH HERAUSZIEHEN DES ZAPFENS



KABELEINGANG

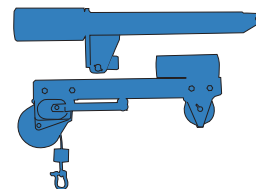
1 SCHWENKKRAN = 2 MÖGLICHE MONTAGEMETHODEN

1 Schwenkkrane mit Winde = 2 Beutel mit weniger als 24 kg



INHALT VON BEUTEL NR. 1

Um die Risiken aufgrund des Tragens schwerer Lasten zu minimieren, sind die Bestandteile des 500 T in zwei robusten Beuteln untergebracht. Eine einzelne Person kann den Schwenkkrane tragen, auf dem Sockel montieren und sichern.



INHALT VON BEUTEL NR. 2



ANHEBEN



ABNEHMBARER SCHWENKKRAN

600

Max. Tragfähigkeit
600 kg

Tragweite = 1,5 m

1 - 24 kg - Beutel

Mühele Montage

1 einziger
abnehmbarer
Schwenkkran
für viele
Einsatzorte

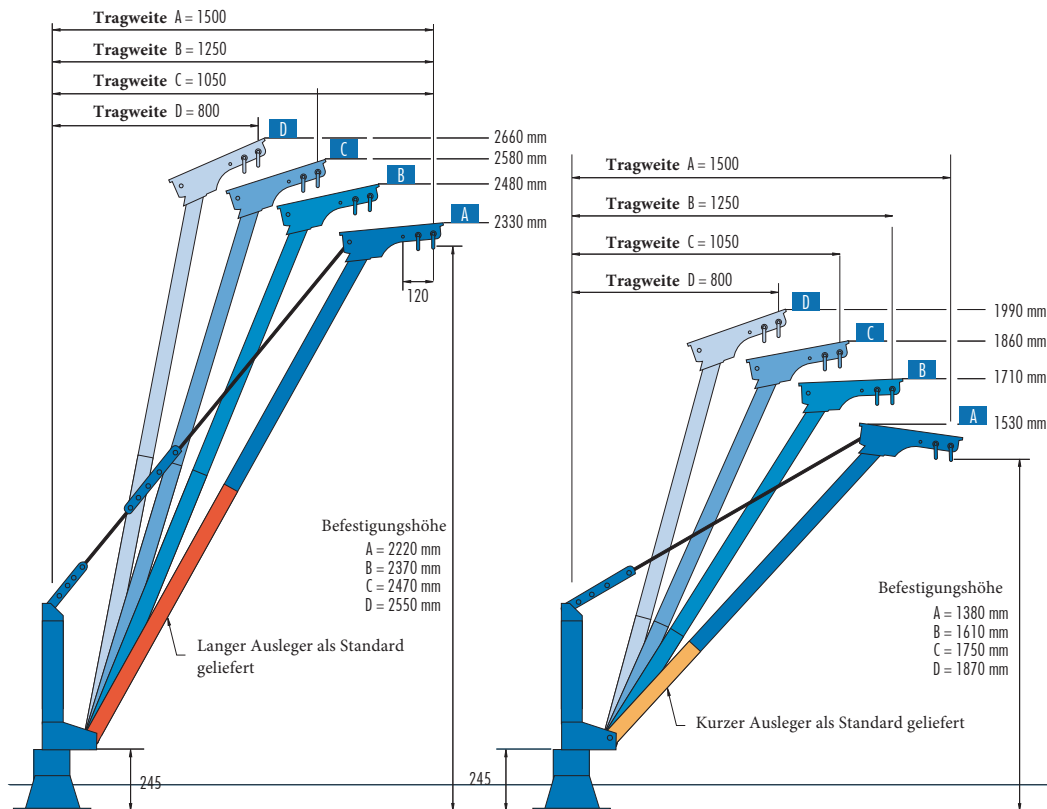
Abnehmbare Hebelösungen, effizient und sicher trägt der Schwenkkran zur Verbesserung der Einsatzbereitschaft Ihrer Teams bei. Sein Aluminiumrahmen garantiert Ihnen maximale Tragfähigkeit und erleichtert Eingriffe auf schwer zu erreichenden Baustellen. Eine einzelne Person kann so sicher die drei Elemente montieren, aus denen der Schwenkkran besteht.

STANDARDAUSSTATTUNG

- 600 kg – Tragweite max. 1,5 m -- 1 Beutel enthalten
- Von 800 mm bis 1500 mm verstellbare Tragweite
- Anbringen des Lagerzapfens auf Kugellagern
- 2 Höhen erhältlich (2 Ausleger vorgesehen)
- Pulverbeschichtung auf Eloxierung
- 3-teiliger Schwenkkran/sehr schnelle Installation
- 2 Edelstahl-Schäkel für Hebezeug oder Zubehör
- Gewicht = 24 kg

OPTIONEN

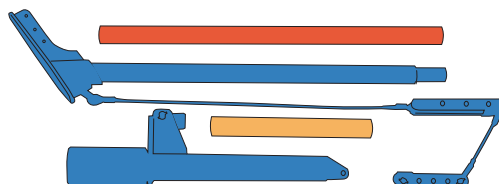
- Edelstahl-Lastkabel: Länge 1 m
- Schwenkkranausleger
- Galvanisierte Hebewinde mit Edelstahlscheiben und -Kabel
- Winde zum Anheben von Personen mit Fallschutz
- Auf Boden oder der Wand befestigter oder versiegelter Sockel



1 SCHWENKKRAN = 2 MÖGLICHE MONTAGEMETHODEN

Der Tragebeutel (im Lieferumfang enthalten) stellt Ihrem Team das ideale Instrument für schnelle und effiziente Eingriffe auf der Baustelle zur Verfügung. Alle Teile, aus denen der 600 besteht, befinden sich in einem einzigen robusten Beutel. Eine einzelne Person kann den Schwenkkran tragen, auf dem Sockel montieren und sicher anheben.

1 Schwenkkran - = 1 24 kg-Beutel



INHALT DES BEUTELS



MONTAGE AUF DEM SOCKEL



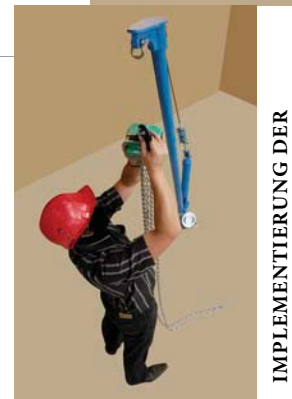
MONTAGE DES AUSLEGERS



ARMONTAGE



BEFESTIGUNG DURCH HERAUSZIEHEN DES ZAPFENS



IMPLEMENTIERUNG DER WINDE INHALT DES BEUTELS

ABNEHMBARER SCHWENKKRAN MIT WINDE

Max. Tragfähigkeit
600 kg

Tragweite 1,5 m

2 Beutel

Müheleose Montage

Ein einzelner abnehmbarer Kran mit Winde für viele Einsatzorte

600 T



STANDARDAUSSTATTUNG

- 600 kg – Tragweite max. 1,5 m - - 2 Beutel enthalten
- Von 800 mm bis 1500 mm verstellbare Tragweite
- Anbringen des Lagerzapfens auf Kugellagern
- 2 Höhen erhältlich (2 Ausleger vorgesehen)
- Pulverbeschichtung auf Eloxierung
- 4-teiliger Schwenkkran/sehr schnelle Installation
- 2 Edelstahl-Schäkel für Hebezeug oder Zubehör
- Gewicht = 2 Beutel mit weniger als 24 kg - - 1 Edelstahl-Winde

OPTIONEN

- Edelstahl-Lastkabel: Länge 1 m
- Schwenkkranausleger
- Galvanisierte Hebewinde mit Edelstahlscheiben und -Kabel
- Winde zum Anheben von Personen mit Fallschutz
- Auf Boden oder der Wand befestigter oder versiegelter Sockel

MONTAGE AUF DEM SOCKEL



ARM MONTAGE



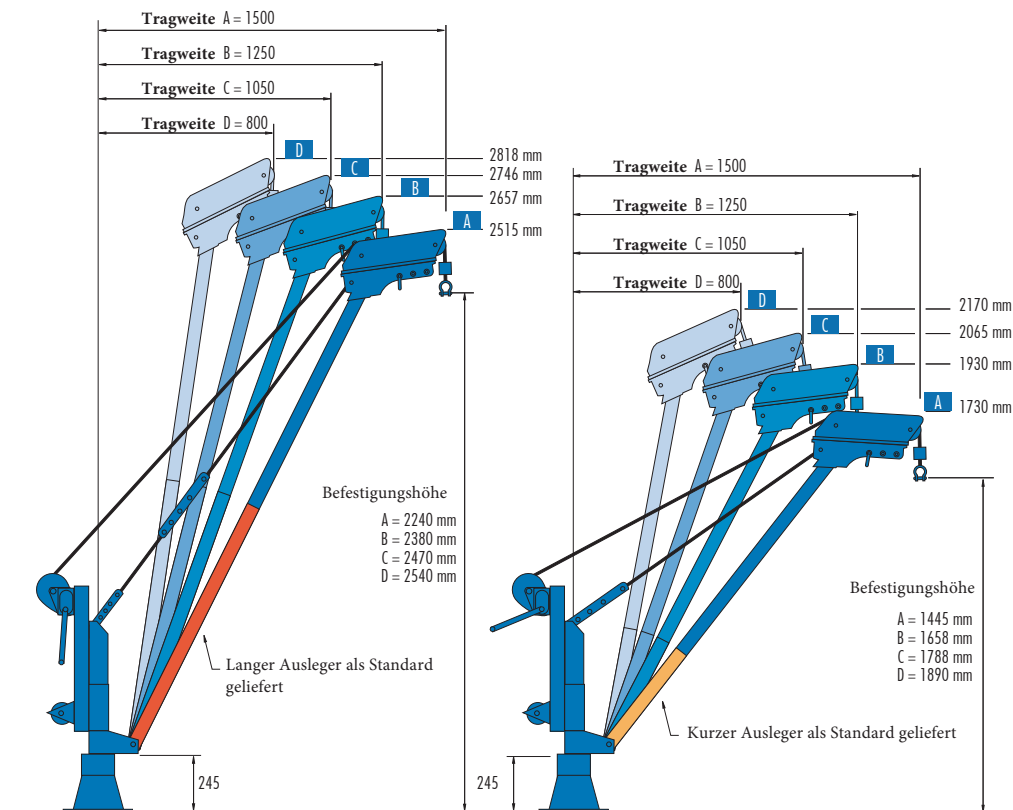
BEFESTIGUNG DURCH HERAUSZIEHEN DES ZAPFENS



KABELEINGANG

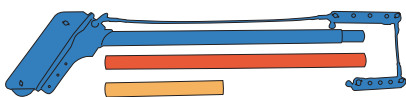


ANHEBEN



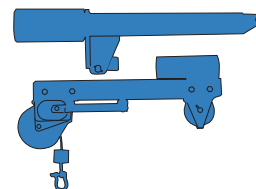
1 SCHWENKKRAN = 2 MÖGLICHE MONTAGEMETHODEN

1 Schwenkkran mit Winde = 2 Beutel mit weniger als 24 kg



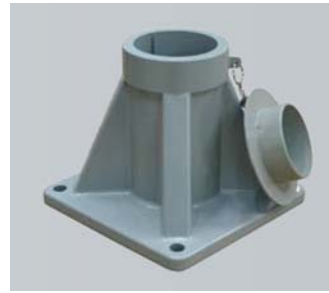
INHALT VON BEUTEL NR. 1

Um die Risiken aufgrund des Tragens schwerer Lasten zu minimieren, sind die Bestandteile des 600 T in zwei robusten Beuteln untergebracht. Eine einzelne Person kann den Schwenkkran tragen, auf dem Sockel montieren und sichern.



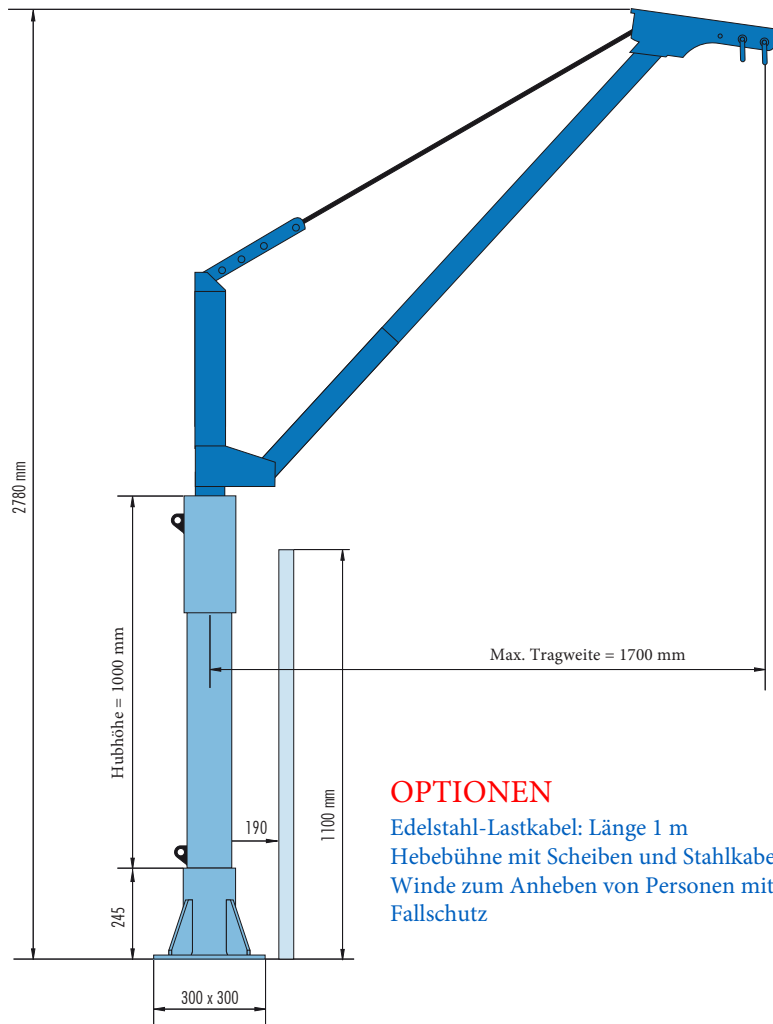
INHALT VON BEUTEL NR. 2

ZUBEHÖR SOCKEL AUSLEGE R

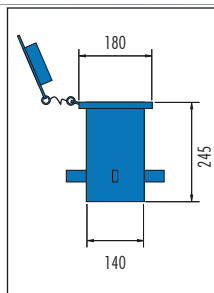


Um all Ihren Montagekonfigurationen gerecht zu werden, bieten wir eine breite Auswahl an Zubehörteilen an, um die Implementierung unseres Aluminium-Schwenkkrans auf Ihren Baustellen zu erleichtern. Die Verwendung mehrerer Sockel für denselben Schwenkkrans verringert die Umschlagkosten erheblich. Der Ausleger gestattet das Übertagen von Leitplanken oder das Vergrößern der Hubhöhe.

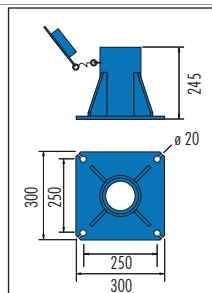
Montagebeispiel: kurze Version 300 + Erweiterung



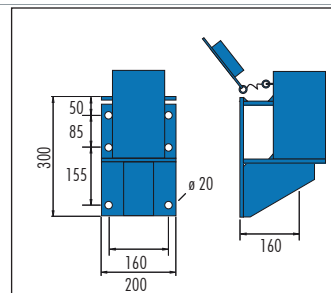
Sockets



VERSIEGELN



AUF DEM



WANDBEFESTIGUNG

Die korrekte Verankerung und die sichere Anbringung des Sockels vor jeglichen Einsätzen des Schwenkkrans obliegen dem Kunden.

Es gibt viele Einsatzorte mit der Besonderheit, dass sie mobile Hebezeuge in großen Mengen erfordern.

Wenn alle Installationsoptionen erschöpft sind, scheint der Portalkran PADC die ideale Lösung zu sein. Geringes Gewicht und Robustheit sind die Vorteile des Portalkrans mit Aluminiumstruktur.

Der PADC wird auf Lenkrädern montiert, um den Einsatz sowohl in Innen- als auch in Außenbereichen zu ermöglichen. Er kann unter Belastung auf ebenem und sauberem Untergrund eingesetzt werden.



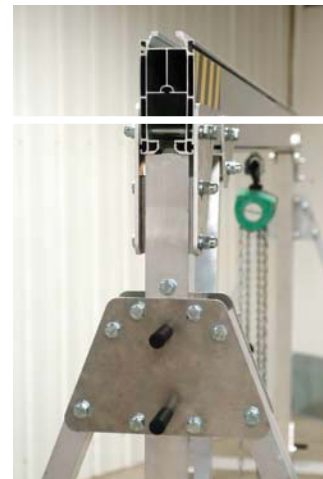
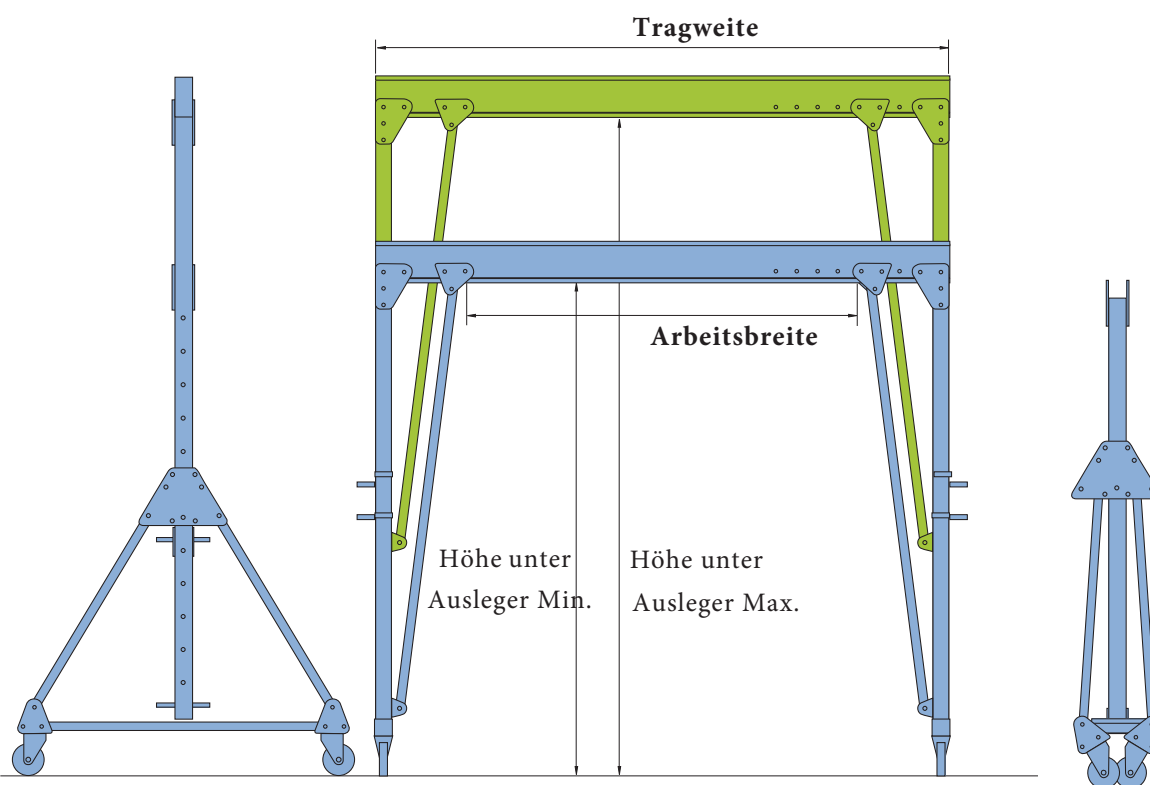
ALUMINIUM PORTALKRÄNE ABNEHMBAR UNTER LAST

Max. Tragfähigkeit
von 250 kg
bis 2000 kg

Elektrische
oder manuelle
Hebezeugoption

Mühele Montage

I einziger
Beweglicher
Aluminium-Portalkran
für viele
Einsatzorte



AUSLEGUNG MIT
HOHLPROFIL FÜR
MEHR
FLEXIBILITÄT



GRIF ZUR
HÖHENVERSTELLUNG

BESCHREIBUNG

- Leichtbau
- Hebezeugwagen
- Schraubenverbindungen
- Höhe unter Ausleger kann von einer Person eingestellt werden
- Mühele Montage mit 8 Schraubenbolzen zwischen Bein und Ausleger
- In drei Teile zerlegbar
- Die Montage erfordert je nach Modell 1 bis 3 Personen
- Weiß Polyamidräder mit 2 arretierbaren Rädern
- Bewegungsfreiheit aufgrund des geringen Gewichts
- Maximale Hubgeschwindigkeit = 8 m/min
- Hohlprofil-Portalkranträger
- Zum Transport einklappbare Füße

OPTIONEN

- Polyurethan-Verbundräder
- 2 zusätzliche arretierbare Räder
- Nicht drehende Räder
- Die Größe kann auf Anfrage an Ihre Anforderungen angepasst werden
- Hebezeug-Stromkabel
- Elektrisches oder manuelles Hebezeug

KOMPLETTES ANGEBOT

(Kg)	(kg) Tragweite (m)									
250	2	2,5	3	3,5	4	4,5	5	5,5	6	
500	2	2,5	3	3,5	4	4,5	5	5,5	6	
1000	2	2,5	3	3,5	4	4,5	5	5,5	6	
1600	2	2,5	3	3,5	4	4,5	5			
2000	2	2,5	3	3,5	4					





ALUMINIUM-SPREIZ-TRÄGER

Aluminium-Spreiz-Einträger

Verstellbare Aluminium-Spreiz-Einträger

Feste oder verstellbare Aluminium-Spreiz-Einträger
 Einstellung von Haken durch entfernbare Zapfen (nur verstellbare Spreiz-Träger)
 Ausgestattet mit zwei Drehhaken mit Gelenk und geschmiedeten Sicherheitshaken
 Widerstandsfähige Ösen zur Verwendung mit synthetischen Schlingen, Kabeln, usw.
 Sicherheitsfaktor: 4
 Keine Konstruktionsschweißungen
 Fertigung gemäß Standard NFE 52210
 Gruppe = FEM5
 Abstand = 100 mm (nur verstellbare Spreiz-Träger)
 Max. Hubgeschwindigkeit = 16 m/min
 Lieferung mit Bedienungs- und Wartungsanleitung und CE-Konformitätszertifikat
 Wenden Sie sich für höhere Tragfähigkeiten an uns.

Ortsfeste Aluminium-Quer-Traversen

Verstellbare Aluminium-Quer-Traversen

Verstellbare oder ortsfeste Aluminium-Quer-Traversen
 Einstellung von Haken auf Sekundärauslegern
 Einstellung von Sekundärauslegern auf dem Hauptausleger
 Ausgestattet mit vier Drehhaken mit Gelenk und geschmiedeten Sicherheitshaken
 Widerstandsfähige Ösen zur Verwendung mit synthetischen Schlingen, Kabeln, usw.
 Sicherheitsfaktor: 4
 Keine Konstruktionsschweißungen
 Fertigung gemäß Standard NFE 52210
 Gruppe = FEM5
 Niedrige Bauhöhe
 Max. Hubgeschwindigkeit = 16 m/min
 Lieferung mit Bedienungs- und Wartungsanleitung und CE-Konformitätszertifikat
 Wenden Sie sich für höhere Tragfähigkeiten an uns.